

S クリートセラ® メタリック調シリーズ

超耐久性水性無機コート材 [内外装用]

アンティコスタッコ調

超耐候性

外部仕様

防水

防汚

フッ素樹脂塗料を超える超高耐候性
従来施工方法より大幅な施工時間の短縮を実現

不燃認定番号: NM-5539

人と自然と街と調和する、メタリック調

Sクリートセラ®メタリック調は、特殊な水性シリケートを主成分とするメタリック調の高耐久性無機コート材です。内装・外装のいずれの仕上げにも適用できます。メタリック調の格調高くも自然で穏やかな風合いが特徴です。

長期間にわたり美しい外観を保ち、四季を通じて快適な室内を保つ

Sクリートセラ®メタリック調は、素早く乾燥し、施工性に優れています。また、遮水性、防カビ性にも優れ、長期間にわたり高い密着性を保持して建物の美観を維持します。またSクリートセラ®メタリック調は透湿性に優れており、内装材として用いた場合には季節を問わず室内を快適に保ちます。

Sクリートセラ®メタリック調について

■ 一液性、優れた速乾性、施工性

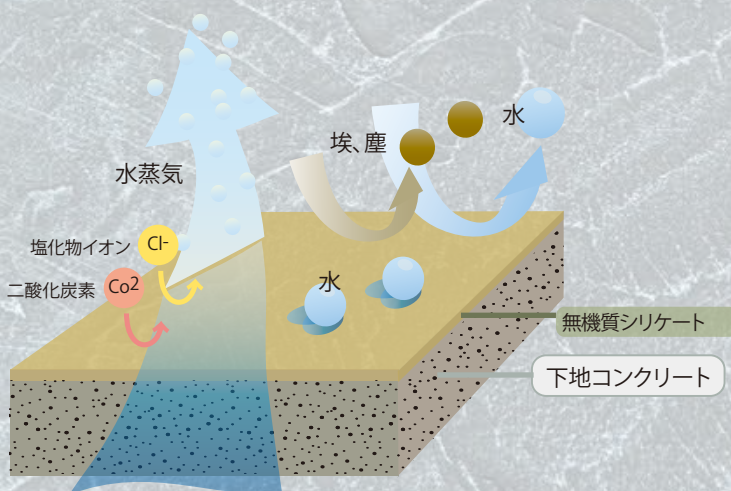
Sクリートセラ®メタリック調は一液性で非常に速乾性に優れた塗装材です。そのため施工性に優れています。

■ 高い密着性、高い通気性

Sクリートセラ®メタリック調は超耐久性の無機質コート材であり、有機樹脂系塗装材と異なり皮膜成分を含まないため、通気性や水蒸気通過性に優れています。独自開発の無機質シリケートの配合により、下地との密着性に富み、塗装面の浮きやフクレは生じません。

■ 高遮水性、劣化抑制、防汚・防カビ性能

Sクリートセラ®メタリック調は特殊な無機高質シリケートの性能により極めて高い遮水効果と防カビ効果を発揮します。また、無機質塗料の特性として静電気を抑制するため雨垂れ跡が残りにくくなります。コンクリート素地に塗布することで、中性化抑制・塩害抑制の効果も発揮します。さらに、すぐれた耐候性により、これらの性能は長期間にわたって持続し、建物をより長い間美しく健やかに保ちます。



Sクリートセラ®メタリック調の機能(イメージ)



Sクリートセラ®メタリック調シリーズの施工例

高い防汚効果のみならず、メタリック調の自然な風合いが高級感をもたらします。

S クリートセラ® メタリック調の特徴

S クリートセラ® メタリック調は特殊な水性シリケートを主成分とする、高級感あふれるメタリック調の高耐久性無機内外装仕上げ材です。従来のベネチアン漆喰の耐候性を凌駕するのみならず、施工も簡便です。

突き磨きを必要とせず、S クリートセラ® メタリック調はゴムベラを活用して、突き磨き相当の模様を形成することが出来ます。また、「超速乾性」のため、突然の豪雨の際には洗い流されることはありません。

機能比較	S クリートセラ® メタリック調 無機シリケートコート材	有機コート材 (アクリル、ウレタンなど)
耐候性	◎ (耐紫外線 / 耐候性に優れている ※UV-C 紫外線試験を参照)	△
耐凍害性	◎	△
耐汚染性	◎ (帯電防止機能が備わっているため、 防汚効果に優れます。また、耐水性も 抜群です)	△
ホルムアルデヒド放散量	◎ 不検出 JIS K 5601-4-1 : 2012 (デンケータ法に準拠)	△
不燃性	◎ (不燃性) NM-5539	△
透水性	◎ (0.0mm) JIS A 6909:2021 建築用仕上塗材 薄付け仕上塗材 外装薄塗材 E	10.0mm 以下
耐用年数	◎ (UV-C 照射試験 20 年分においても 劣化は見られず)	8 年 ~ 10 年
耐チョーキング性	◎ (チョーキング現象は発生せず)	△
クラック追従性	◎ (下地と同化する為、ひび割れ は発生し難い)	材料による

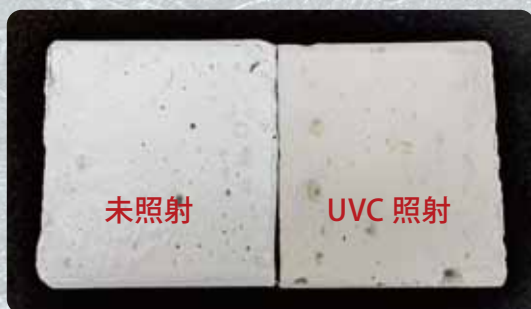
UV-C 照射試験 (20 年経過相当)

紫外線は波長により UVA、UVB、UVC という 3 種類に分類されます。UVC の領域の紫外線は空気中の酸素分子とオゾン層で遮られるため地表には届きませんが、有機物である生物や様々な物質への影響が最も強い存在です。

紫外線は外装材に対して塗膜材の分子結合を破壊し本来の機能を損ね、化合物である色素を変化 (退色) させることで外観を損なう作用があります。

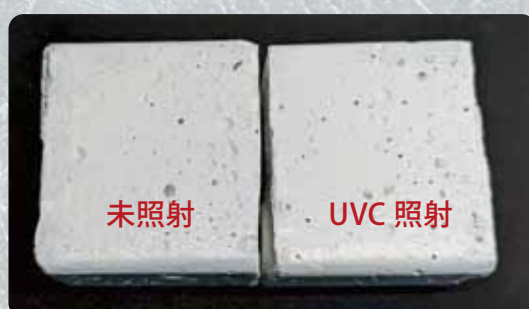
また、フッ素化合物は UVC により崩壊し塩素原子を放出します。この塩素原子はオゾン層を破壊するなど環境問題を引き起こすことが懸念されています。

S クリートセラ® メタリック調は、最も過酷な UVC の曝露に対し変化が非常に少ないことから耐候性の高さが分かります。同時に、フッ素系コーティング材と比較した場合に環境への負荷が少ないことが分かります。



フッ素シリコン塗料 (比較対象)

右側検体は未照射、左側検体に対し 20 年分照射したところ黄変等の外観の変化が顕著である



S クリートセラ® メタリック調

左側検体は未照射、右側検体へは 20 年経過相当分の UV-C を照射したが、黄変等の顕著な変化は無し

Sクリートセラ®メタリック調色見本

※印刷と実際の色調は環境によって異なります。



No.1-A グレイ



No.1-B グレイ



No.2 ブルーグレイ



No.3 グレイ



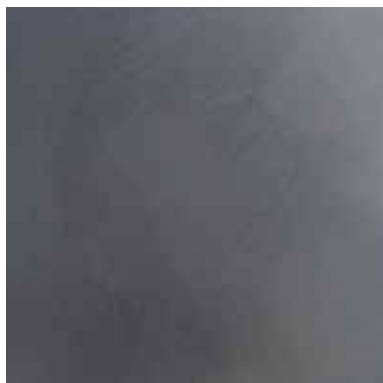
No.4 グレイ



No.5 グレイ



No.6 グレイ



No.7 ブラックグレイ



No.8 ブラック



No.9 ゴールドリーフ



No.10 レッドオレンジゴールド



No.11 ブロンズゴールド



No.12 オレンジゴールド

S クリートセラ® メタリック調色見本

※印刷と実際の色調は環境によって異なります。



No.13-A モスグリーン



No.13-B バジルグリーン



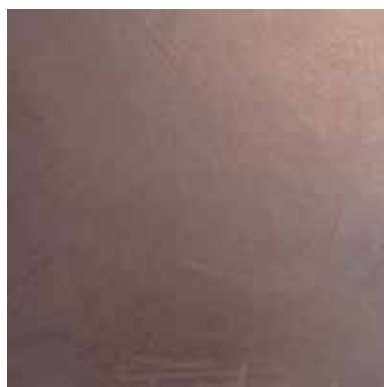
No.14 ワインレッド



No.15 レッドバイオレット



No.16 スキンカラー



No.17 コーヒーブラウン



No.18 光悦茶 KOUETSUCHA



No.19 黄櫨染 KOUROZEN



No.20 赤朽葉 AKAKUCHIBA



No.21 白銅色 HAKUDOIRO



No.22 深縹 KOKIHANADA



No.23 瑠璃紺 RURIKON

Sクリートセラ®メタリック調色見本(2色使用)

※印刷と実際の色調は環境によって異なります。



No.⑳+②(複色)



No.⑱+⑪(複色)



No.⑰+⑪(複色)



No.㉓+⑥(複色)



No.⑱+⑱(複色)



No.⑧+㉑(複色)



No.⑧+⑰(複色)



No.⑧+㉓(複色)



No.⑰-㉓-⑨-⑩(複色)



No.⑰-⑱(複色)



No.⑧-㉒



No.⑧-⑬B



Sクリートセラ®メタリック調の施工事例

塗装模様事例

その①【単色】



単色でナイロン刷毛を用いて塗布。
模様は事前に決定の上塗布。

その②【複色】



① 1色目をローラーで2回塗布後、
半乾き状態でゴムベラで伸ばす。
② 2色目は鎖骨ローラーで塗布し、
半乾き状態でゴムベラで伸ばす。

その③【単色】



単色で中毛ローラーで塗布し、半乾き状態
でゴムベラで伸ばす。この工程を必ず2回
繰り返してください。
また、金属コテを用いて3回塗布しても良い
ですが、塗膜乾燥後の表面の突き磨きは
絶対にしないでください。

塗装用具例



ローラー



鎖骨ローラー



ナイロン/ポリエステル刷毛



ゴムベラ



木目ローラー

施工事例



施工手順・塗布量など

※コンクリート・モルタル下地の場合

養生時間
(20℃)

下地調整	クラック、ジャンカなどは事前に補修してください。全面モルタル薄塗り補修が必要です(コート材下地) ※クラック補修には、Sクリートクラックをお勧めします	
下塗り	コンクリート・モルタル下地の場合はプライマーとしてSクリートアップ(既設の場合)/Sクリートキュア(新設の場合)にて改質強化材を塗布。コンクリートのひび割れを最小限に抑制することで長期的な防水・劣化抑制効果が期待できます。下地が白色の場合は専用顔料を用いてパテ材を着色してください	30分間～1時間
上塗り①	Sクリートセラ® (メタリック調)塗布1回目。ローラー塗布後、追っかけでゴムベラで塗料を伸ばして模様付けをする。塗布量は0.1～0.125 (kg/m ²) 水希釈：無し	20～30分および指触乾燥後
上塗り②	Sクリートセラ® (メタリック調)塗布2回目。ローラー塗布後、追っかけでゴムベラで塗料を伸ばして模様付けをする。塗布量は0.1～0.125 (kg/m ²) 水希釈：無し。 塗り残しがある場合はゴムベラなどで修正作業してください。	6時間以上養生 (水が掛らないように)

【施工可能な下地】

コンクリート、モルタル、コンクリート2次製品、PC板、押出成形セメント板、フレキシブルボード、デラクリートボード、プラスターボード

注意事項(内装)：下地が白色の場合(プラスターボード)、専用の液体顔料をパテ材に入れて良く攪拌してからSクリートセラ®メタリック調を塗布してください。下地が白色の場合ですと、Sクリートセラ®メタリック調の発色に悪影響を及ぼしますのでくれぐれもご注意ください。

施工不可な下地：有機質系下地(メラニン板、各種焼付塗装、樹脂系塗料等)、鉄、アルミ、ステンレス、木下地、コーキング、ガラス、クロス

【施工手順および注意事項】

下塗り：コンクリート・モルタル下地の場合はプライマーとして改質強化材であるSクリートアップ(既設の場合)またはSクリートキュア(新設の場合)を塗布してください。コンクリートのひび割れを最小限に抑制することで長期的な防水・劣化抑制効果が期待できます。

注意事項(内装)：下地が白色の場合、専用顔料を用いてパテ材を着色してください。

出来上がりのパテ仕上げがグレー色になります。専用顔料はパテ材100%に対して1.5%です。

下地が白色の場合、Sクリートセラ®メタリック調の発色に悪影響を及ぼしますのでくれぐれもご注意ください。

複色の施工方法については「塗装模様事例」のページをご参照ください。

【施工上の注意】

- ・缶の封を切り蓋を開けたままで放置せず、使用しない時は封缶してください。
- ・超速乾性ですので塗付とパターン付けは追っかけ作業となります。
- ・下地に付着している埃、汚垂、エフロ、油、カビ等は事前に除去してください。但し、酸洗いは厳禁です。
- ・降雨、降雪時や、下地が湿っており乾燥していない状況での施工は控えてください。
- ・色を複数塗り重ねる場合は、色ごとに工具(ゴムベラ、ローラー、刷毛等)を用意してください。

荷姿：

[1] Sクリートセラ®(メタリック調)

単色：8kg / 2Kg

複色：10Kgセット(主材：8Kg、トップ：2Kg) / 2.5Kgセット(主材：2kg、トップ：500g)

[2] コンクリート下地用として改質剤塗布：Sクリートアップ(4ℓ、18ℓ) / Sクリートキュア(4ℓ、18ℓ)

[3] 室内パテ材専用の液体黒顔料(500g)

株式会社バークス環境

〒152-0004

東京都目黒区鷹番3-14-13-302

TEL.03-5794-3933 FAX.03-5794-3934

E-mail: bircs@bircs-kankyo.com