

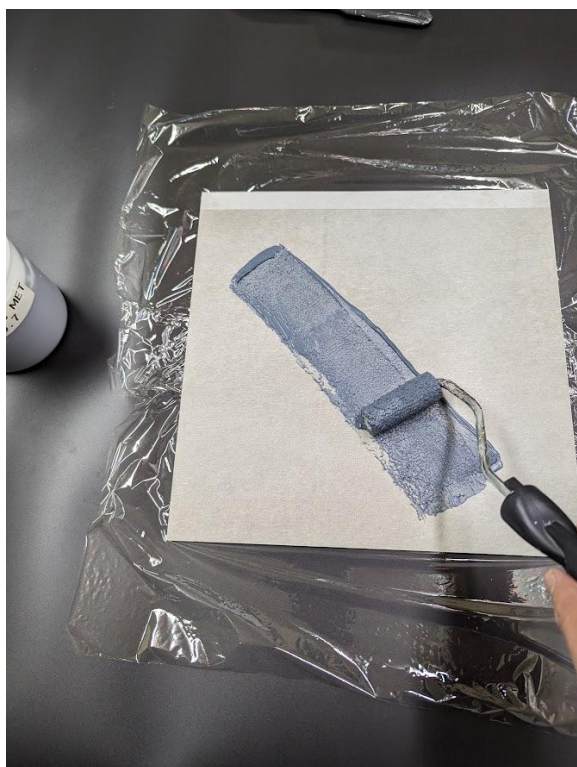
S クリートセラ メタリック調 施工手順書

ラバーベラ 1 色模様



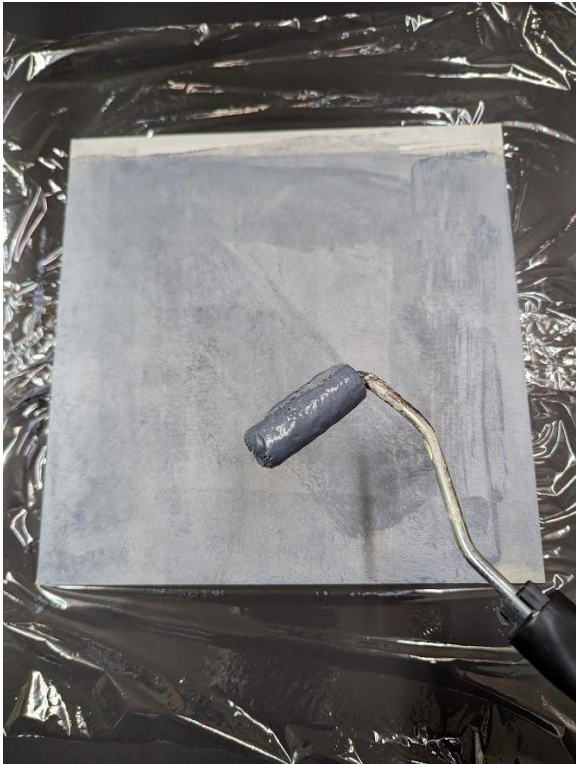
中毛ローラー塗布準備中

ラバーベラ 1 色模様



色番号 NO.7 を塗布中

ラバーベラ 1 色模様



全面が隠蔽するように塗布すること。

ラバーベラ 1 色模様



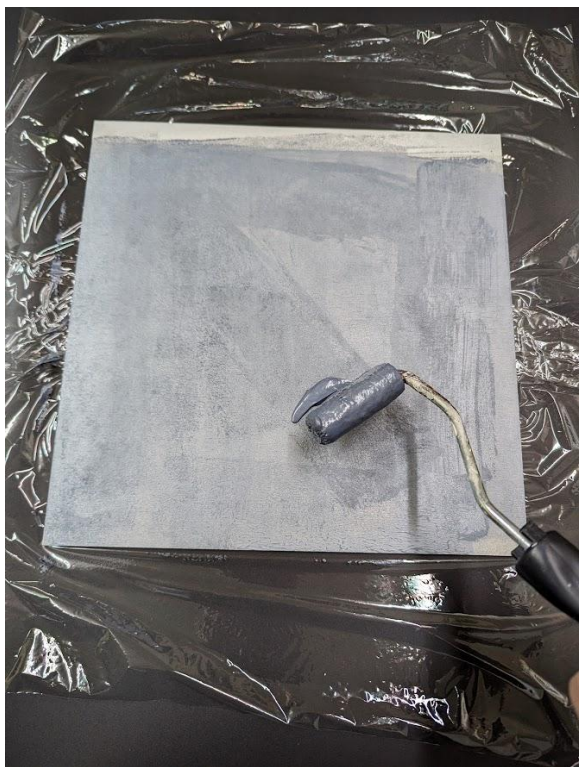
ラバーベラをやさしく押し当てながら塗料を伸ばすようにする。

ラバーベラ 1 色模様



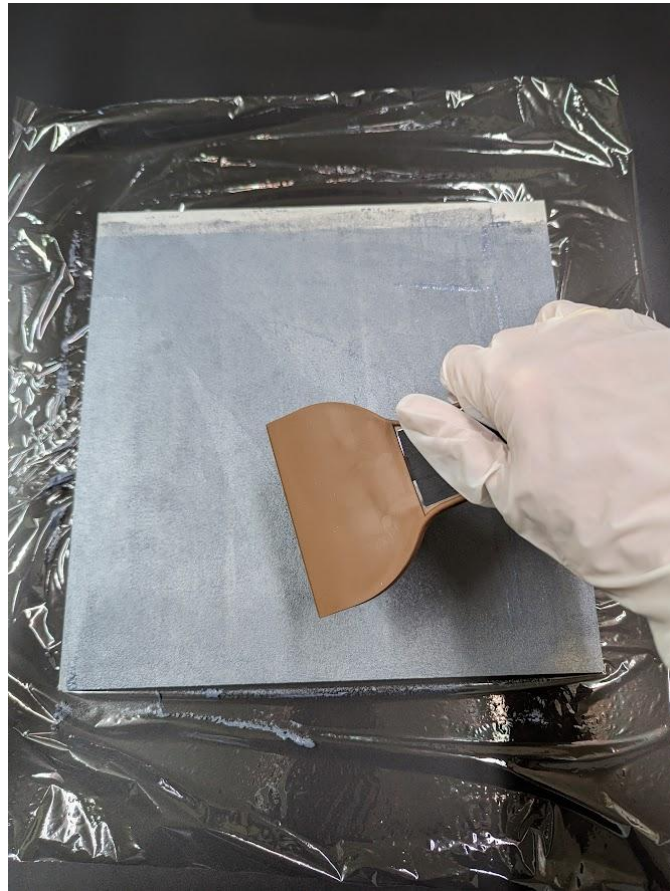
ラバーベラを折り返し押し当て模様作りをする。このようにラバーベラを左右に押し当てながら模様作りをする。好みの模様になるまで続けてください。

ラバーベラ模様 1 色



2 回目を塗布。

1色ラバーベラ模様



2回目の工程です。同じくラバーベラで伸ばしながら押し当て模様作りをする。

ラバーベラ模様 1色



施工完了

砂骨模様 1 色



道具を準備する。

①ゴムベラおよびラバーベラ、砂骨ローラー、短毛ローラーおよび中毛ローラー

砂骨模様 1 色



砂骨ローラー塗布準備

砂骨模様 1 色



砂骨ローラーで塗布の際に濃淡をつけて塗布することにより、3D 模様を再現することができます。砂骨模様の乾燥時間は1時間前後掛かります。

塗布量は $100 \sim 150 \text{ g/m}^2$ 。

砂骨模様 1 色

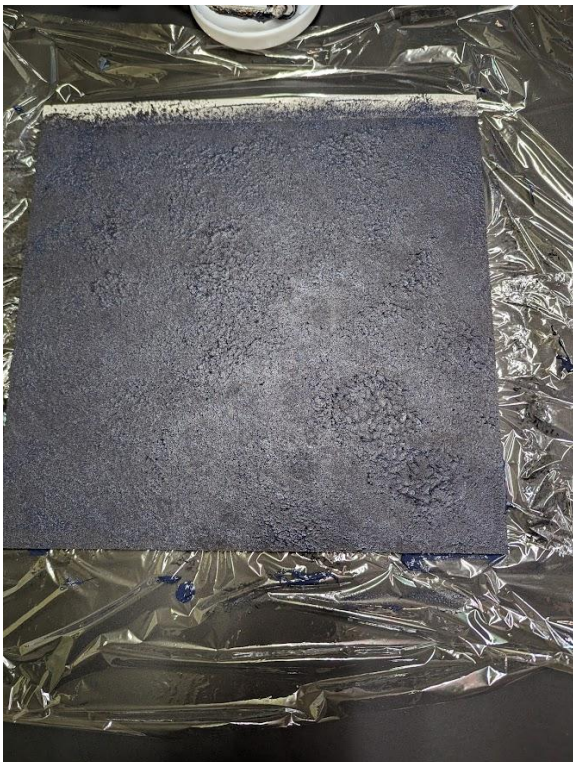


砂骨模様がしっかりと乾燥した後に短毛ローラー
および中毛ローラーで塗布してください。塗布量
は 50 グラム～100 ｸﾞﾗ/㎡です。

従って、砂骨ローラーと短毛/中毛ローラーでの塗
布量の合計は 200 ｸﾞﾗ/㎡。

下地の吸い込み具合によっては 250 ｸﾞﾗ/㎡になる
場合もあります。

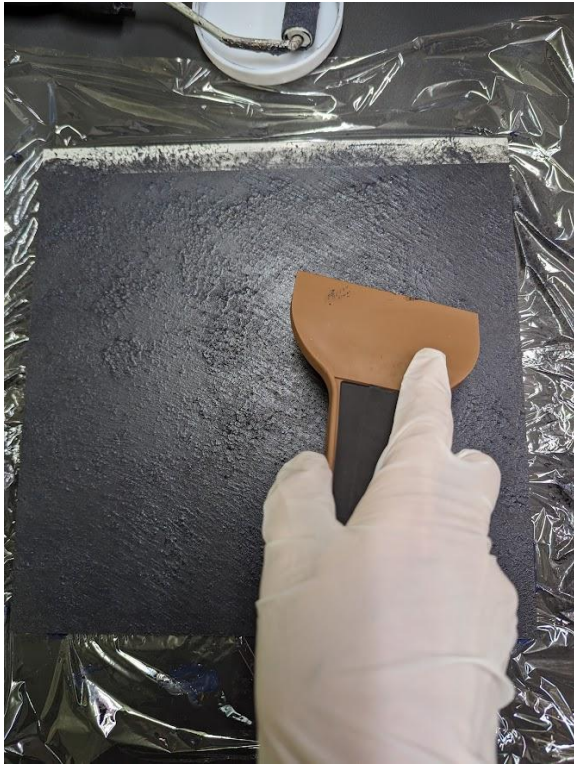
砂骨模様 1 色



短毛ローラーで塗布した様子です。このままでは
マット感の雰囲気となります。

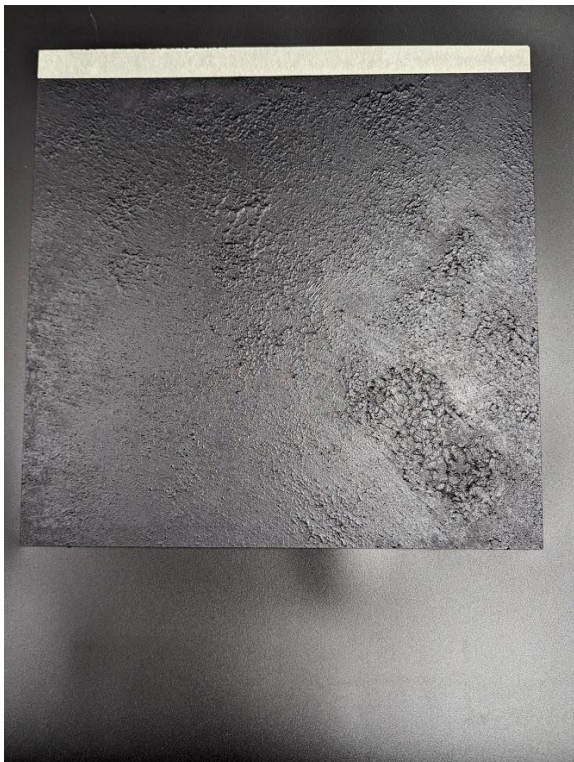
艶を出すためにはゴムベラ・ラバーベラを用いて
ください。マット感で良ければそのまま結構で
す。

砂骨模様 1 色



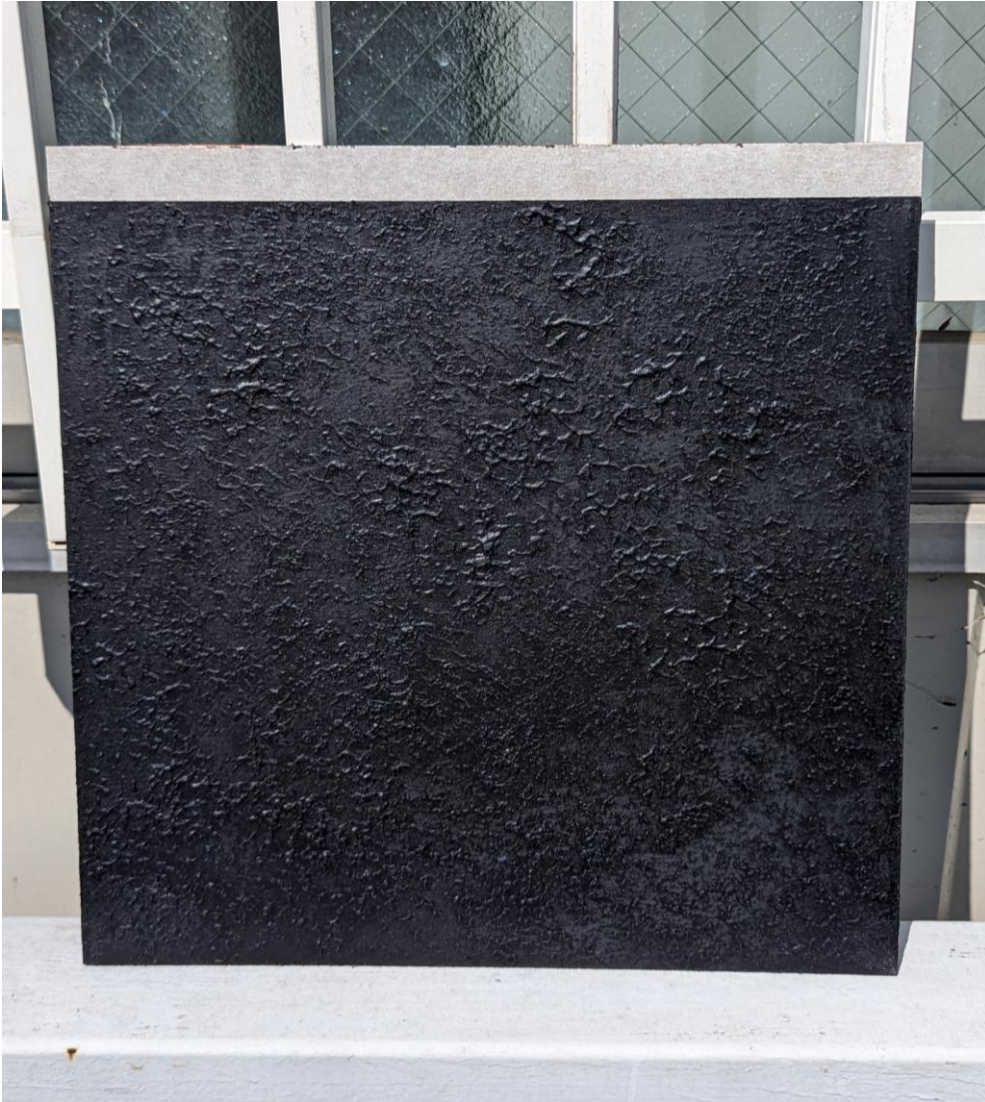
ラバーベラで表面を艶出ししている様子です。

砂骨模様 1 色



施工完了直後の様子です。

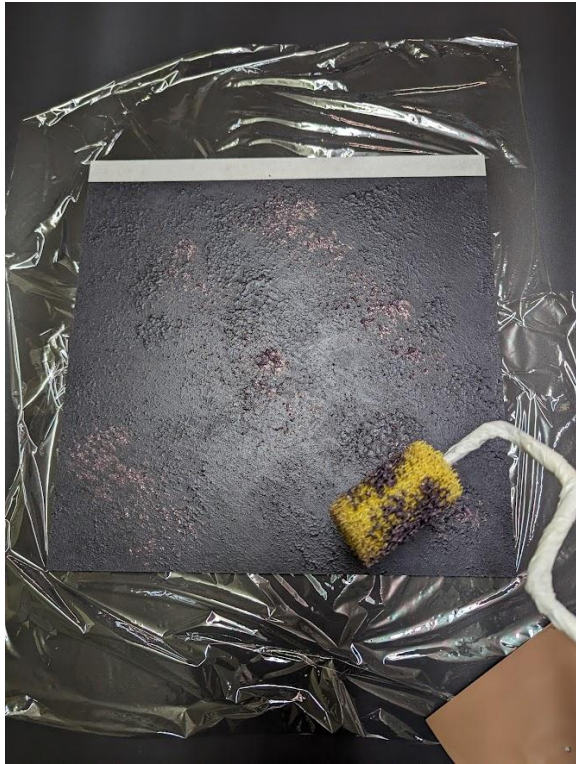
砂骨模様 1 色



屋外の自然光で撮影した乾燥後の様子です。

砂骨模様（2色刷り）が必要な場合にはこの上から相応しい色を選定して砂骨で塗布します。

砂骨 2 色模様



2色目の塗布様子です。まばらに薄く塗布してください。塗布量は30グラム～50g/m²を目安してください。たっぷり塗布すると1色目が隠蔽してしまいますのでご注意ください。

砂骨 2 色模様

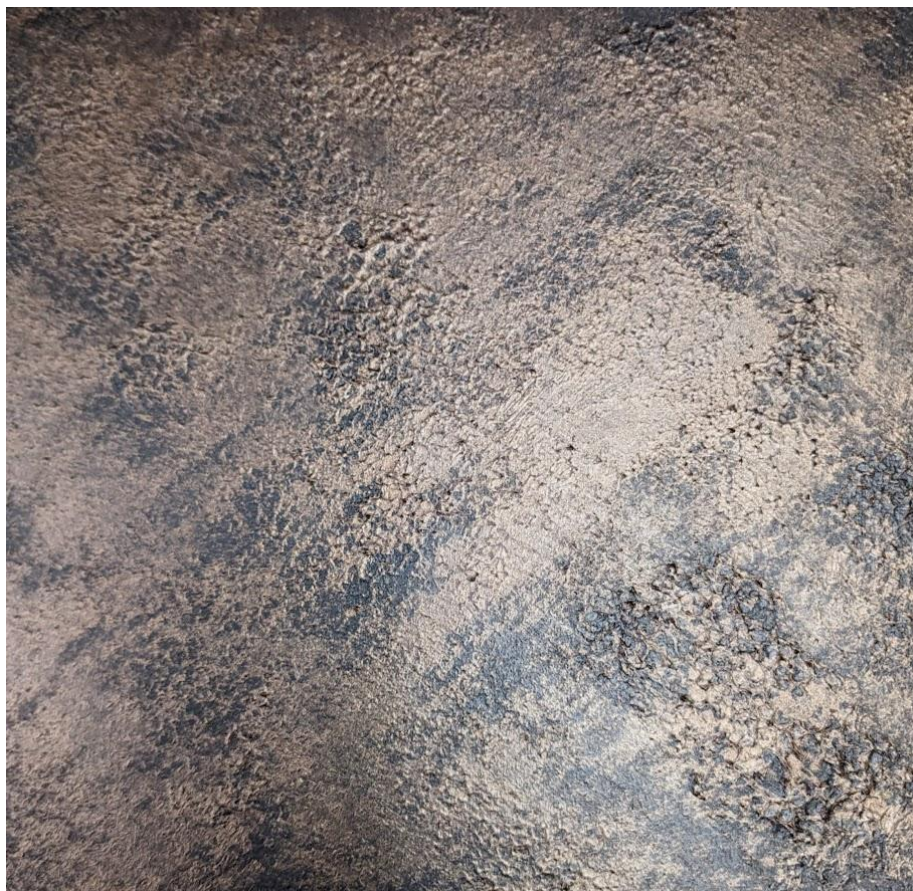


砂骨ローラーで2色目の塗布完了の様子です。ここでつやを出したいので上からラバーベラを用いて艶出しします。

砂骨 2 色模様



砂骨 2 色模様



2色目施工完了後の室内撮影写真です。

砂骨 2 色模様



屋外の自然光で撮影した様子です。

砂骨 2 色模様



施工完了